

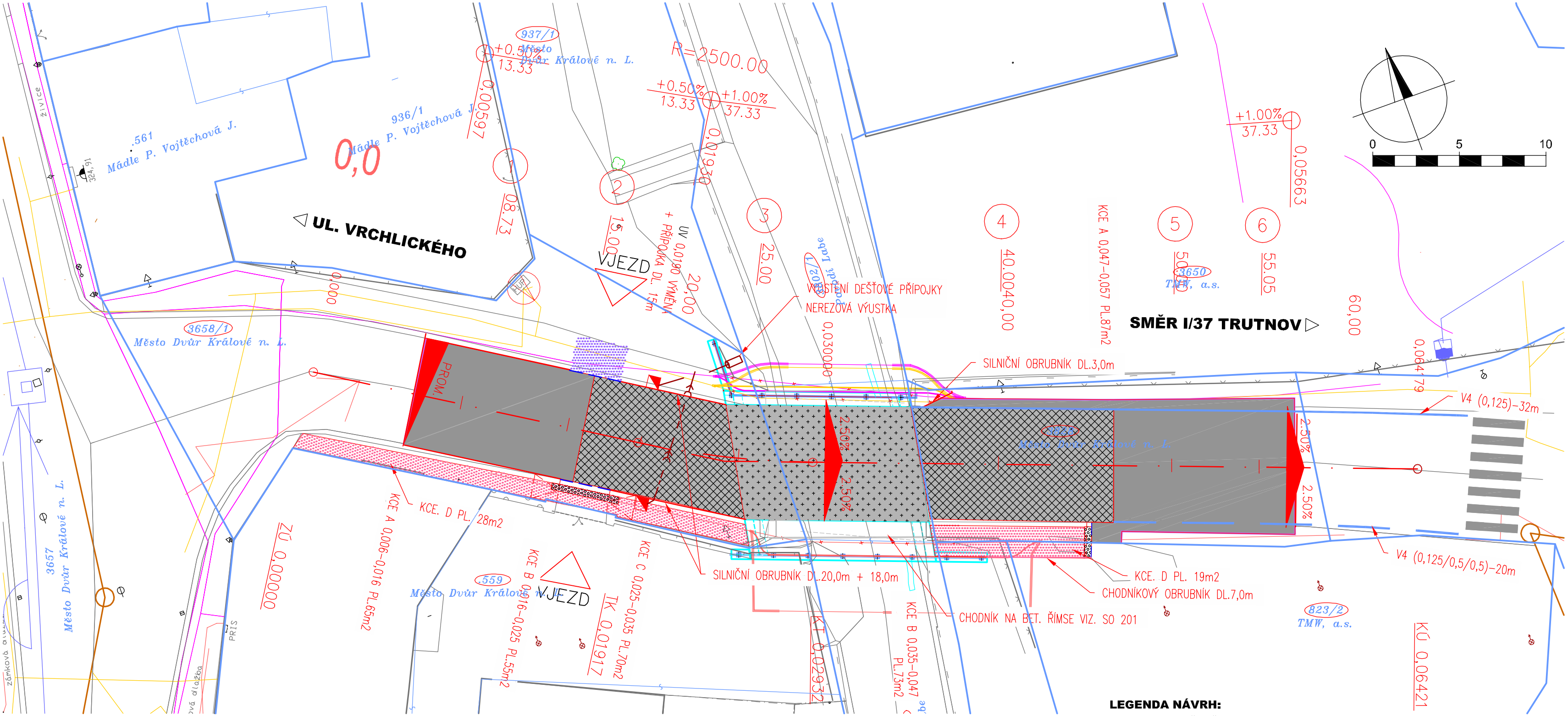
SITUACE POZEMNÍ KOMUNIKACE
M 1:200

LEGENDA STÁVAJÍCÍ STAV:

LEGENDA			
	opěrná zeď		šachta kanalizační
	zábradlí		šachta neověřená
	ohradní zeď		šachta větrací
	plot dřevěný		šachta bez rozlišení druhu
	plot drátěný		šachta vodoměrná
	vedení veřejného osvětlení VO		hydrant podzemní
	vodovod-nerozliš., pitná		hydrant nadzemní
	plynovod-nerozlišený, NTL		vpust
	NTL, VTL		šoupě
	kanalizace		světelná signalizace
	nerozlišená, výtlak		místní tabule
	dešťová, splošková		dopravní značka
	silové vedení		světlo VO
	nerozlišeně, N.N.		stožár
	V.V.N., V.V.N.		přehradový stožár
	sdělovací vedení O2		telefonní budka
	hranice parcel dle mapy katastru nemovitostí		sonda vrtaná
	parcelní číslo dle PK		předmět malého rozsahu
	STÁVAJÍCÍ SAMOSTANÝ VJEZD		stojan PHM
	park		studna
	křoví		vodní tok
	strom, průměr kmene a koruny		vodní plocha
	zahrada		vstup do objektu,
	louka		zahrada
			II

UPOZORNĚNÍ :
PRŮBĚH PODZEMNÍCH SÍTÍ JE ZAKRESLEN POUZE
INFORMATIVNĚ PODLE VYJÁDRĚNÍ JEJICH SPRÁVCŮ.
PRO ZJIŠTĚNÍ PŘESNÉ POLOHY SÍTÍ JE NUTNÉ
POŽÁDAT SPRÁVCE O VYTÝČENÍ.

DO SITUACE BYL ZAKRESLEN PŘÍBLIŽNÝ PRŮBĚH HRANIC PARCEL
DLE MAP KATASTRU NEMOVITOSTÍ A POZEMKOVÉHO KATASTRU.
PRO PŘESNOU POLOHU LOMOVÝCH BODŮ JE NUTNÉ ÚŘEDNĚ VYTÝČIT
DOTČENÉ HRANICE POZEMKŮ V TERÉNU.



LEGENDA PLOCH:

- KONSTRUKCE A – VÝMĚNA KONSTRUKČNÍCH VRSTEV
- KONSTRUKCE B – OBNOVA VOZOVKY (PŘECHODOVÝ ÚSEK)
- KONSTRUKCE C – OBNOVA VOZOVKY NA MOSTĚ
- KONSTRUKCE D – OBNOVA CHODNÍKOVÉ KONSTRUKCE
- VAROVNÝ PÁS Z DLAŽBY S HMATOVÝMI VÝSTUPKY DLE VYHL. Č.398/2009,
- R-mot. (40 RA 0/8) tl. 100mm

LEGENDA NÁVRH:

- SILNIČNÍ ŽULOVÝ OBRUBNÍK OP2 300/200/1000 S PODSTUPNICÍ 100–150mm
- SO 201 MOSTNÍ OBJEKT
- NÁVRH OSY
- LOM SKLONU
- ŘEZNÁ SPÁRA OŠETŘENA ŽIVIČNOU ZÁLIVKOU ZA HORKA
- ZMĚNA (NÁVRH)
- ZMĚNA PŘÍČNÉHO SKLONU
- OBRUBNÍKOVÁ ULIČNÍ VPUSŤ (TYP RADBUZA) S KALOVÝM PROSTOREM
- PŘÍPOJKA PVC DN 200

výškový systém: B.p.v
polohový systém: JTSK

- CHODNÍKOVÝ OBRUBNÍK (BETONOVÝ) 100x200 – PODSTUPNICE 80mm
- SNÍŽENÁ OBRUBA VJEZDU – PODSTUPNICE S VÝŠKOVÝM ROZDÍLEM 20mm

03		
02		
01		
ZMĚNA	POPIS	DATUM

ING. IVAN ŠÍR
PROJEKTOVÁNÍ DOPRAVNÍCH STAVEB a.s.
Gočárova 504, 500 02 Hradec Králové, tel: +420 603 181 473, sir@sirivan.cz, www.sirivan.cz
IČ: 287 86 793

Objednatel: Město Dvůr Králové nad Labem
Náměstí T.G.Masaryka 38, 544 17 Dvůr Králové nad Labem

Dvůr Králové nad Labem - most v ulici Nedbalova

- kraj: Královéhradecký
- MÚ/OU: Dvůr Králové nad Labem
- stupeň utajení: bez utajení
- datum: 12/2014
- zakázkové číslo: 15005
- stupeň PD: PDPS

- odpovědný projektant stavby: Ing. Ivan Šír
- odpovědný projektant objektu: Ing. Ivan Šír
- vypracoval: Bc. Jiří Kuchař
- kontroloval: Ing. Martin Fejls
- změna číslo: 00
- měřítko: 1:200

SO 101 KOMUNIKACE

SITUACE POZEMNÍ KOMUNIKACE